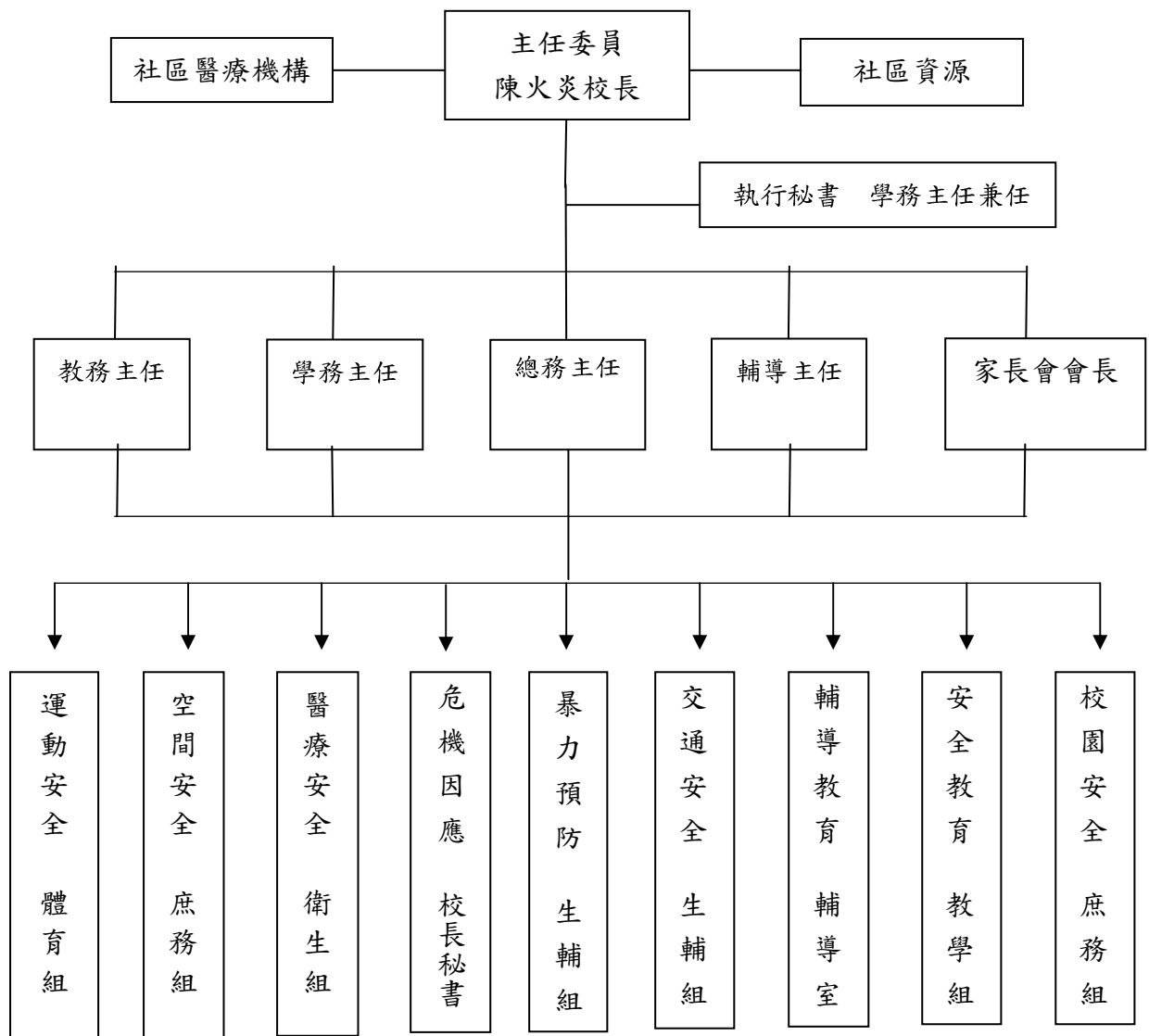


※組織二 臺北市私立大同高級中學國際安全學校委員會 100.04.08 晨會通過



1、委員會成員

本校安全學校委員會設立 13 名委員，委員由學校及社區成員組成，另設置主任委員 1 名，由校長兼任，綜理本校安全學校一切有關事宜；安全學校委員會以工作權責劃分為 9 組，(1) 運動安全---體育組、(2) 空間安全---庶務組、(3) 醫療安全---衛生組、(4) 危機因應---校長秘書/公關室、(5) 暴力預防(反黑、反毒、反霸凌)---

生輔組、(6)交通安全---生輔組、(7) 輔導教育---輔導室、(8)安全
教育---教學組、(9)校園安全---庶務組。此外，並邀請社區代表 1
名及安全學校專家學者 1 名，擔任推動輔導學者，提供實務經驗之範
例與實作指導本校。

2、安全學校工作小組職掌

(1) 運動安全組

- A. 訂定體育實施計畫。
- B. 指導課外活動。
- C. 規劃設置體育及遊戲器材。
- D. 體育、遊戲器材之管理及安全維護及運動傷害之預防及處理。

(2) 空間安全組

- A. 校園安全保全及警衛人員管理與督導。
- B. 消防管理及防護團訓練業務。
- C. 教職員工車輛及來賓車輛進出秩序、停放等管理維護業務督導。
- D. 衛廁及公共區域公物之檢查維修與督導。
- E. 校園無障礙環境設備管理。
- F. 協助加強平時校園安全防護與檢查。
- G. 協助校園安全巡邏小組，不定時巡邏校園死角及各區域。
- H. 協助與派出所通報系統。

(3) 醫療安全組

- A. 新生健康檢查之規劃與執行。
- B. 健檢異常學生之追蹤輔導（特殊疾病列管追蹤輔導）。
- C. 健康中心管理、記錄並製作月報表及衛生統計保健事宜。
- D. 緊急傷病處理及一般護理服務。
- E. 健康諮詢服務。
- F. 衛生教育宣導活動之協辦。
- G. 擔任各項健康指導工作並協助教職員工對學生保健之認識。

(4) 危機因應組

- A. 全校播音系統管理。
- B. 校園安全注意事項宣導。
- C. 協助緊急處理校園偶發事件，並依程序會知各負責人共同處理即時呈報。

(5) 暴力預防組

- A. 研擬學校凌霸及幫派防治、春暉教育計劃及策略。
- B. 協調、督導及考核有關本校凌霸及幫派防治、春暉教育等事項之執行。
- C. 提高學校凌霸及幫派防治、春暉教育有關單位之服務效能。
- D. 協調被害人保護計畫與加害人處理流程計畫。
- E. 協助公私立機構（含地方政府）建立學校凌霸處理程序，並推展學校暴力防制及春暉教育。
- F. 建立與圓山派出所通報系統。

(6) 交通安全組

- A. 增進交通流暢，維護交通安全暨校區寧靜。
- B. 預防交通意外發生及臨時交通意外事故之處理。
- C. 辦理交通安全教育相關事項。
- D. 學生安全教育及各項演習之策劃執行。

(7) 輔導教育組

- A. 有關校園自殺的三級預防宣導。
- B. 學生憂鬱與傷害防治之輔導措施。

(8) 安全教育組

- A. 結合各領域課程（如國防通識、健康護理課程），將安全教育放入知能教學中，落實生命教育。
- B. 強化安全教育相關教材之研發，加強安全教育之成效。
- C. 辦理領域結合安全教育之教學觀摩或製作單元教案，擴大教學成效。

(9) 校園安全組

- A. 加強校內巡查維護校園安全，避免水電浪費，減少公務的損壞。
- B. 學校門禁管理及安全的防護事項。
- C. 辦理災害預防及重建事宜。
- D. 加強平時校園安全防護。